



Anti  
bacterial

# Pomo antibacterial bolton

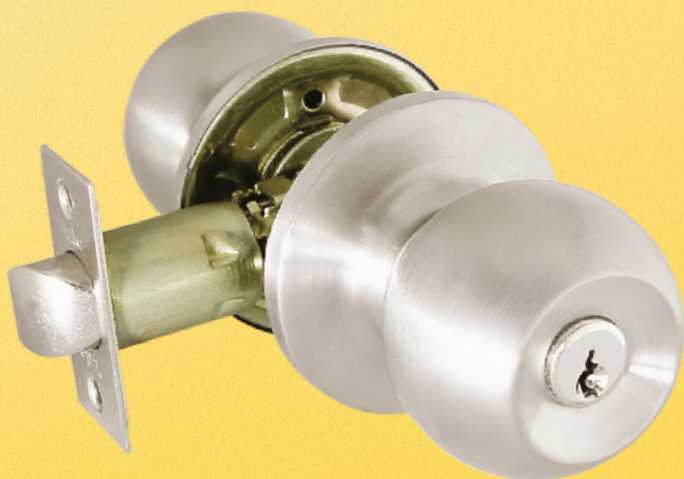
SKU:

16162 - 16163

**Operación:** Llave mecánica

**Información técnica:** Pestillo resbalón accionado con llave por el exterior reversible para puertas que se abran hacia adentro y hacia afuera. Abre con rotación de 45°. Tornillos ocultos. Seguro de mariposa para ambas funciones. Acabado ionizado que impide la proliferación de bacterias.

**Garantía:** DE POR VIDA: Si este producto dejase de funcionar debido a un defecto de fabricación.



**Contiene**

2 llaves



**Adicionales**

Plantilla de instalación,  
paquete de tornillos y  
cantonera

- Backset: 60 o 70 mm
- Espesor de puerta: 35 a 45 mm
- Mano: Derecha e izquierda

Trusted every day

# Especificaciones

## Materiales

Pomo	Acero inoxidable en US32D / Latón en US3, US5 y US11
Mecanismo - Cantonera	Acero - Acero Inoxidable
Front trim - Cilindro - Llaves (N Pines)	Acero inoxidable - Cilindros en zamac, 2 llaves en latón niquelado y 5 pines cilindro exterior

## Acabado / Color / Espesor

Color	US32D - US3 - US5 - US11
-------	--------------------------

# Dimensiones

Largo: 65mm

Ancho: 53mm

